

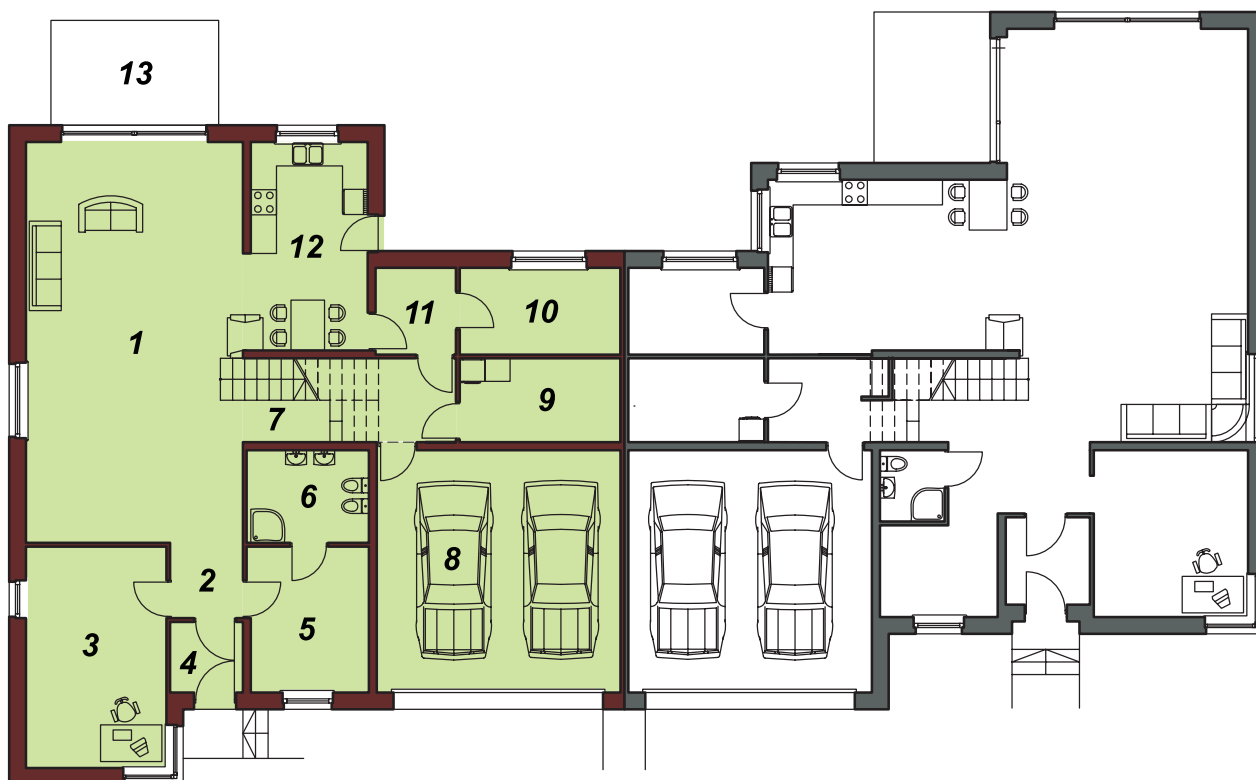
Plany domu

Parter

powierzchnia 161,55m²

pow. tarasu 10,00m²

1. Pokój 49,00m²
2. Przedpokój 3,06m²
3. Gabinet 17,43m²
4. Sień 2,65m²
5. Garderoba 9,77m²
6. Łazienka 6,29m²
7. Korytarz 6,95m²
8. Garaż 33,23m²
9. Pralnia 7,49m²
10. Spiżarnia 7,76m²
11. Schowek 3,85m²
12. Kuchnia 14,07m²
13. Taras 10,00m²



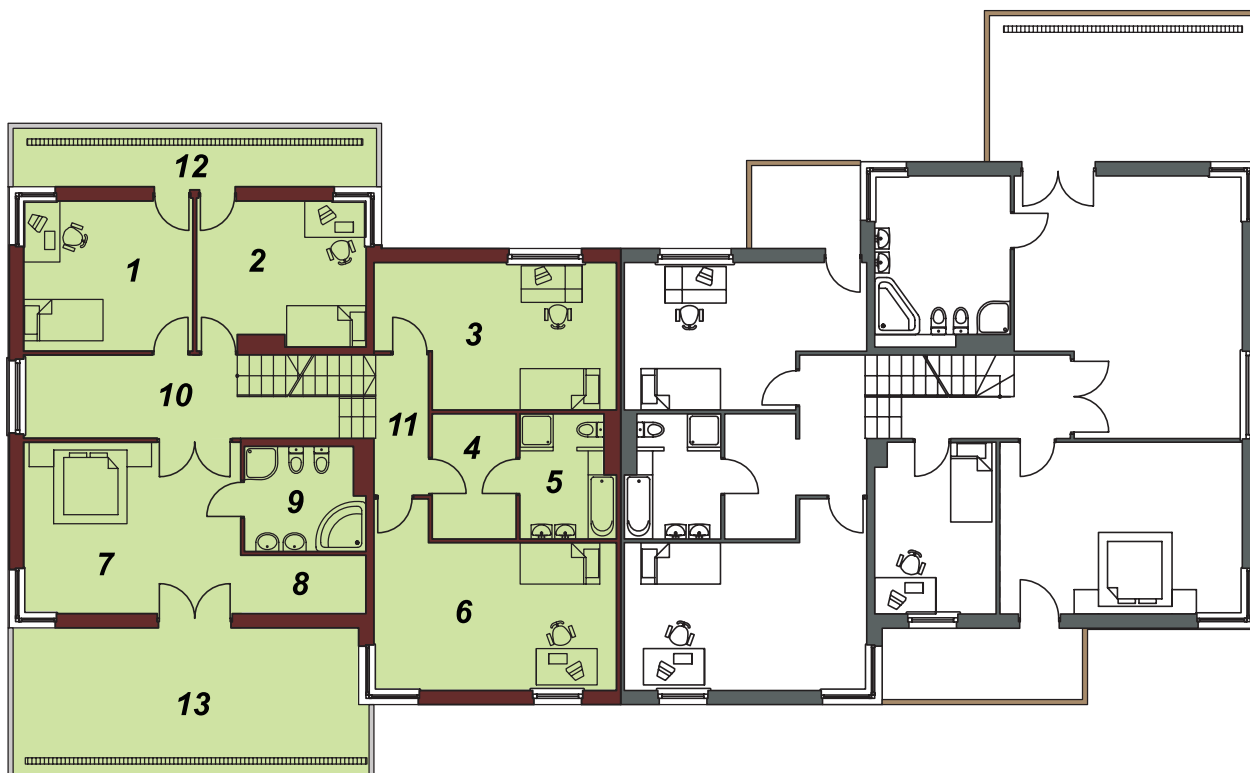
Plany domu

Piętro

powierzchnia 128,66m²

pow. tarasów 44,84m²

1. Pokój 14,36m²
2. Pokój 13,82m²
3. Pokój 18,28m²
4. Garderoba 5,88m²
5. Łazienka 6,34m²
6. Pokój 21,62m²
7. Sypialnia 21,11m²
8. Garderoba 3,81m²
9. Łazienka 6,87m²
10. Hall 12,40m²
11. Korytarz 4,17m²
12. Taras 13,30m²
13. Taras 31,54m²



Plany domu

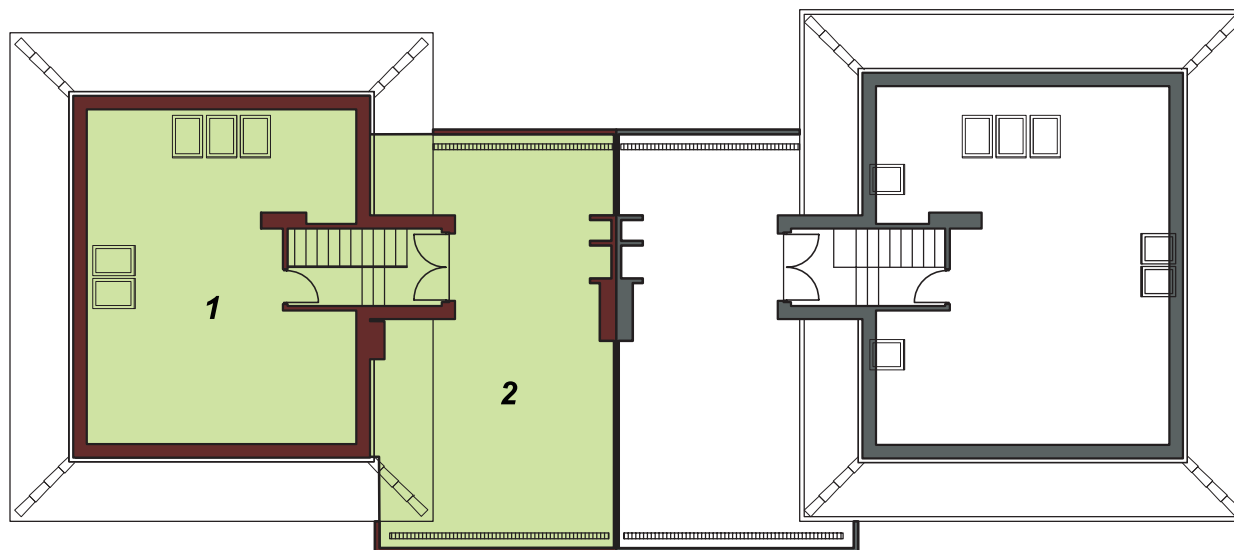
Poddasze

powierzchnia 36,70m²

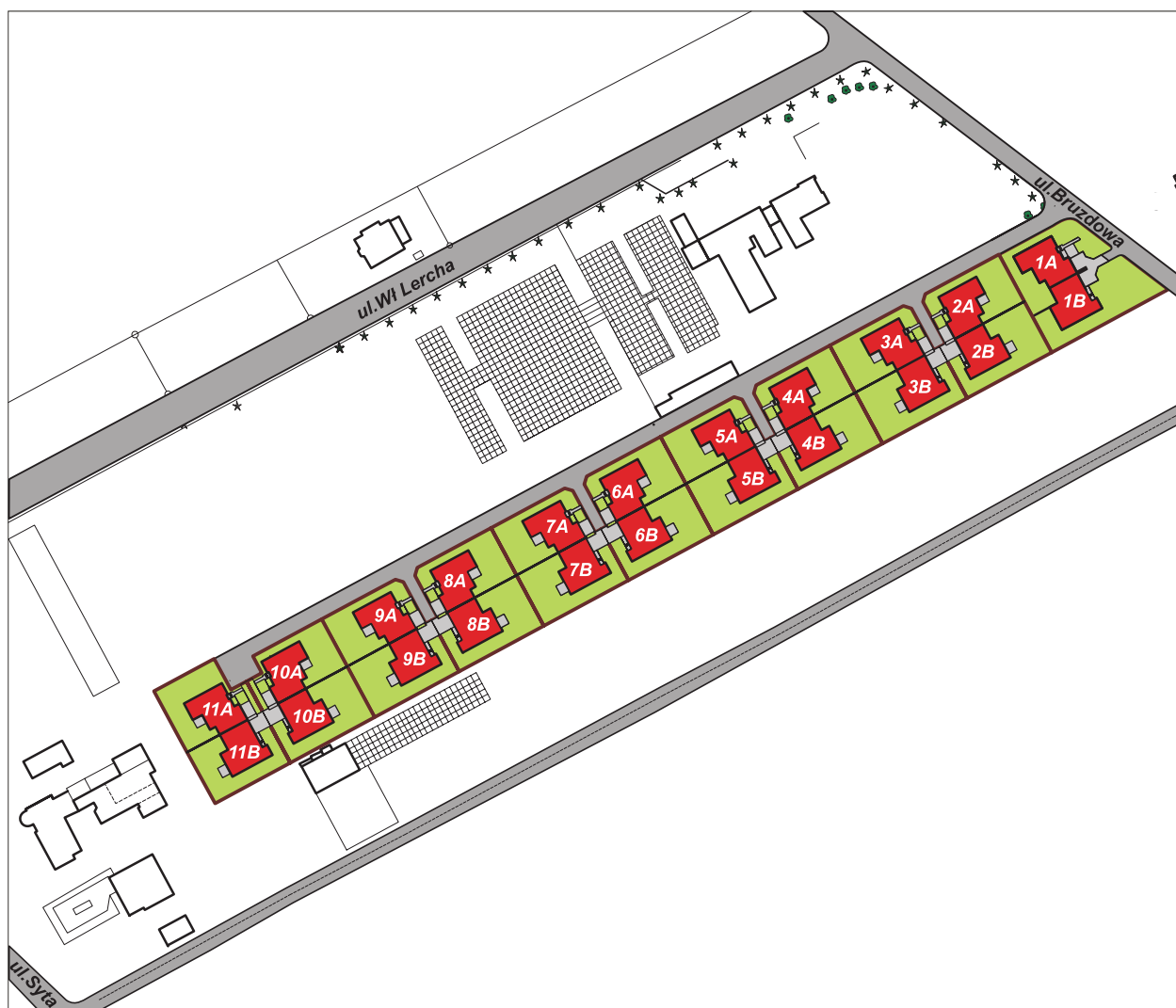
pow. tarasu 50,20m²

1. Strych 36,70m²

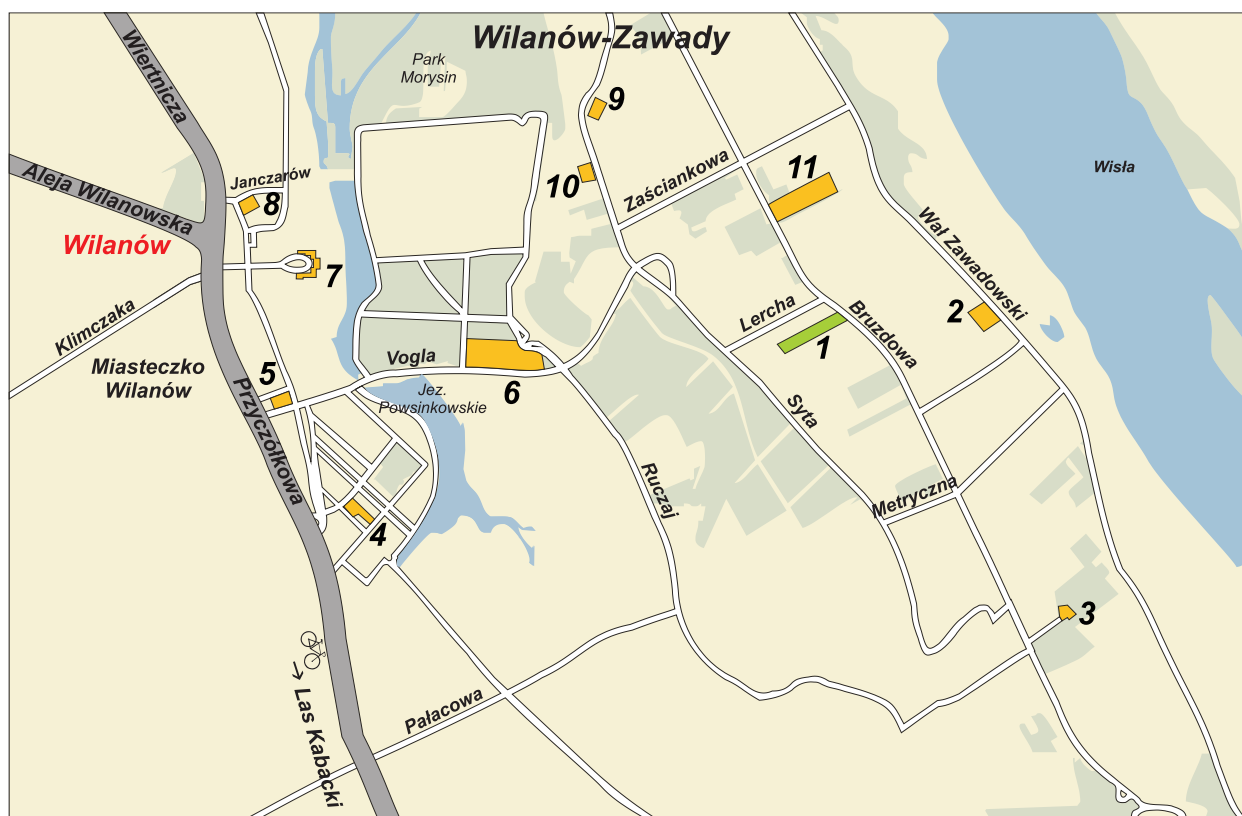
2. Taras 50,20m²



Plan zagospodarowania osiedla



Lokalizacja osiedla



1. Osiedle Sady wilanowskie
2. Klub - squash, quady, tenis, siłownia, www.sinussportclub.pl
3. Przedszkole
4. Szkoła podstawowa
5. Przedszkole, www.zielona-ciuchcia.pl
6. Strzelnica golfowa, www.golfparkspoland.pl
7. Pałac Wilanowski
8. Szkoła podstawowa
9. Sklep
10. Sklep
11. Stadnina konna, www.stajnia-korona.pl

Wizualizacje

